

# Massen messen!



- Beam Type Load Cell
- Stainless Steel
- Colorless anodized
- Adhesive-sealed IP65
- Capacity, Lieferbare Bereiche: 500, 1000, 2000, 5000, 10000 kg
- Biege-/Scherstabwägezelle
- Edelstahl
- Farblos Eloxiert
- IP 65 vergossen

## SEL101

Biege- Scherstabwägezelle

Beam Type Load Cell

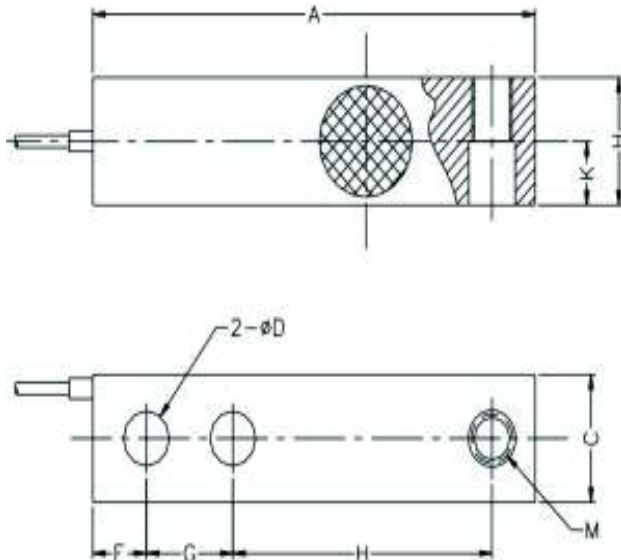
oo



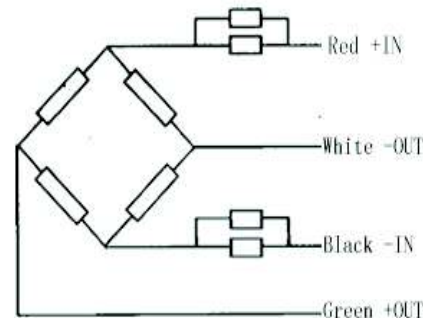
# SEL101 Planar Beam

500kg...10000kg

**simon**  
ELEKTRONIK GMBH



ELECTRICAL CONNECTION:



Nennbereich / Capacity	A	C	D	F	G	H	M	K
500, 1000, 2000kg	130	31.32	13.46	15.75	25.4	76.2	M12x1.75	15.75
5000, 10000kg	171.45	36.83	19.81	19.05	38.1	95.25	M20x2.5	17.78

## Technical Data

Combined Error	%FS	0.02
Rated Output	mV/V	3.0+0.008
Non-linearity	%FS	0.02
Hysteresis	%FS	0.02
Non-repeatability	%FS	0.02
Creep	%FS/30min	0.02
Input resistance	Ohm	350+3.5
Output resistance	Ohm	350+3.5
Insulation Resistance	kOhm	>5000
Zero Balance	%FS	1.0
Temperature effect on span	%FS/°C	0.014
Temperature effect on zero	%FS/°C	0.018
Temperature, compensated	°C	-10 - +40
Temperature, operating	°C	-35 - +65
Excitation, recommended	V (DC)	9-12
Excitation, permission	V (DC)	6-18
Safe Overload	%FS	120
Ultimate Overload	%FS	150
Protection Class	IP	66
Cable Length*		
500kg - 2000kg	m	4
2500kg - 10000kg	m	4

## Technische Daten

Kombinierte Fehler
Empfindlichkeit
Nichtlinearität
Hysteresis
Wiederholfehler
Kriechfehler
Eingangswiderstand
Ausgangswiderstand
Isolationswiderstand
Nullbereich
Temperaturdrift unter Spannung
Temperaturdrift 0-Punkt
Temperaturkompensation
Arbeitsbereich
Empfohlener Arbeitsbereich
Maximaler Arbeitsbereich
Überlastsicherheit
Bruchlastsicherheit
Schutzklasse
Kabellänge*
500kg - 2000kg
2500kg - 10000kg

\*Other cable length are possible, andere Kabellängen auf Anfrage

Simon Elektronik GmbH  
Rossfelder Str. 52/1  
74564 Crailsheim  
Tel +49 7951 9358 0  
Fax +49 7951 9358 90  
info@simon-elektronik.de